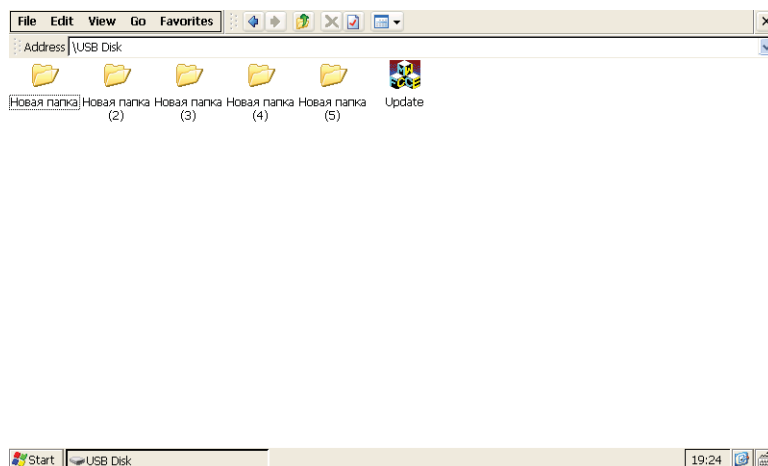
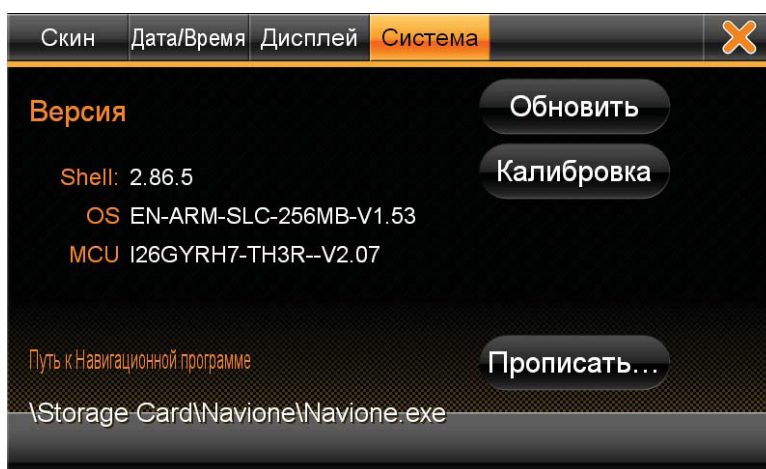


Подключение 3G модема (ZTE) к головному устройству INTRO.

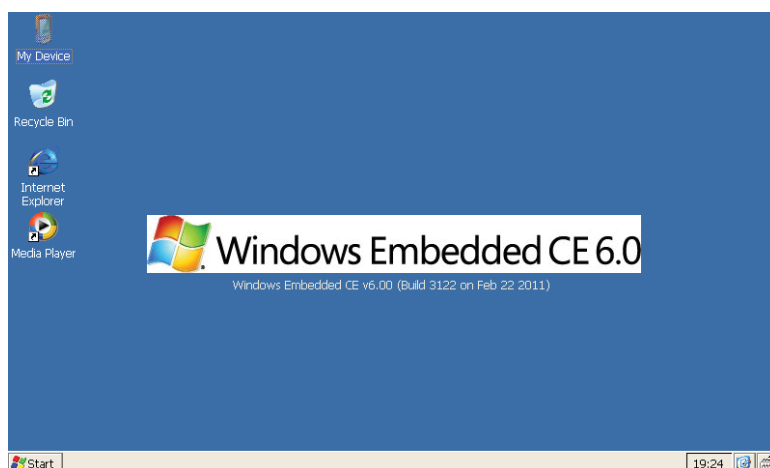
1. Разархивируйте и скопируйте на Вашем персональном компьютере файл UPDATE.EXE в корневой каталог Вашего флеш-диска USB (USB флешка).



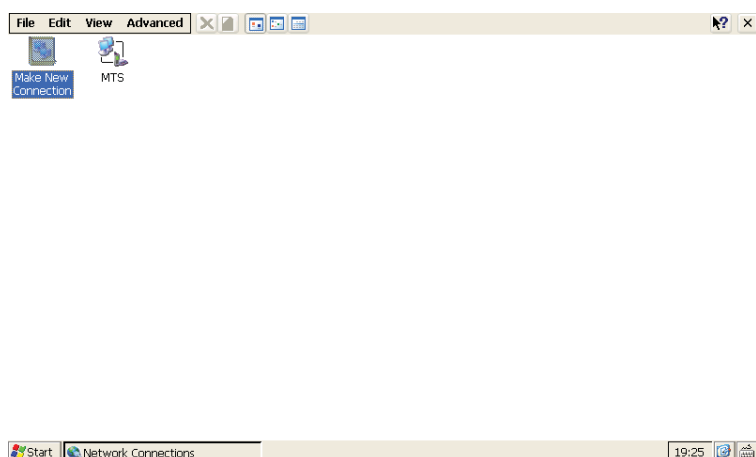
2. Модем с установленной в него активной SIM картой подключите к одному USB разъему головного устройства, а к другому USB разъему подключите флеш-диск USB с файлом UPDATE.EXE
3. Нажмите на экране кнопки «Приложения-опции-система». Нажмите кнопку «Обновить»



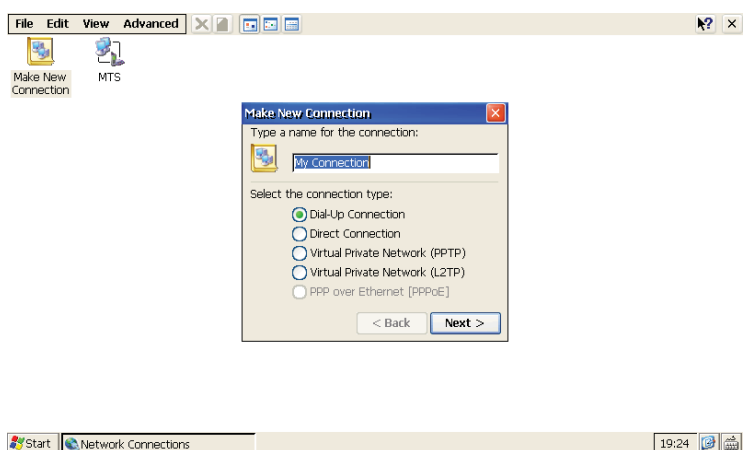
4. Если предыдущие действия выполнены правильно, на экране появляется «рабочий стол» операционной системы WINDOWS Embedded CE 6.0



5. Нажмите кнопку «Start», в появившемся меню выберите «Setting», далее выбираете «Network and Dial-up Connections»

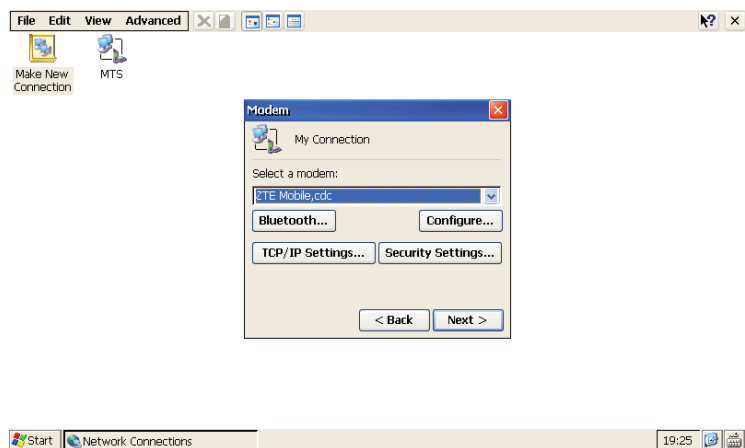


6. В открывшемся окне двойным кликом запускаем ярлык «Make New Connection»
7. В первом окне меняем или оставляем неизменным имя соединения, остальные параметры менять не надо

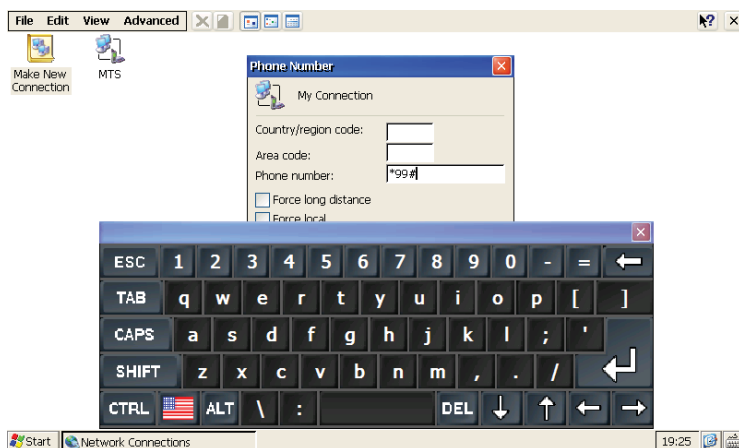


кнопка «NEXT» переводит на следующее окно

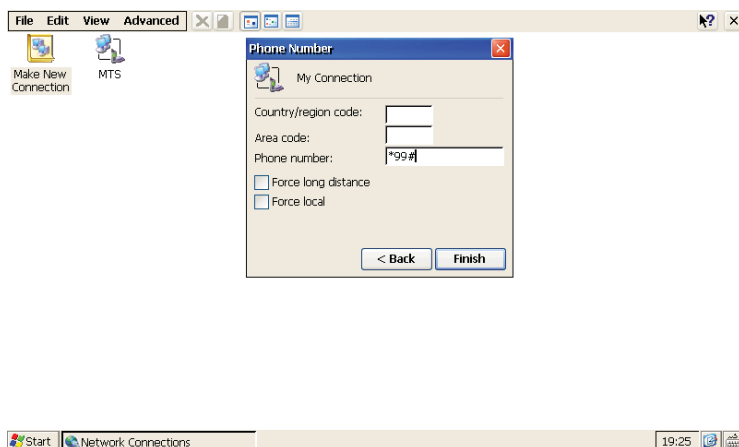
8. В следующем окне, в списке модемов выбираем «ZTE Mobile,cdc»



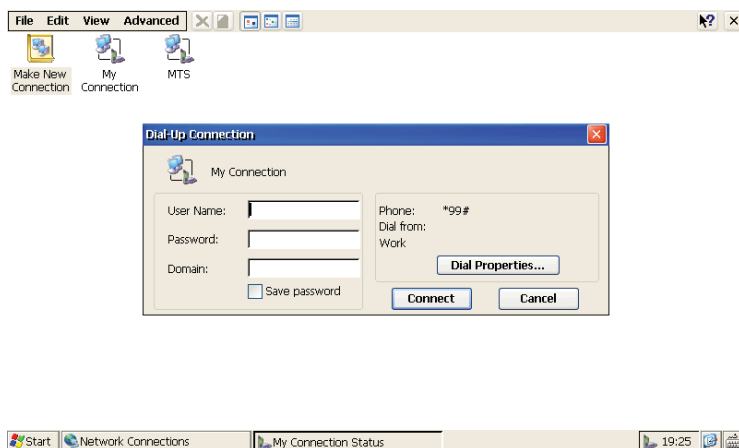
9. В последнем окне необходимо в поле «Phone number» ввести номер телефона дозвона «*99#»(символы * и # набираются через клавишу Shift)



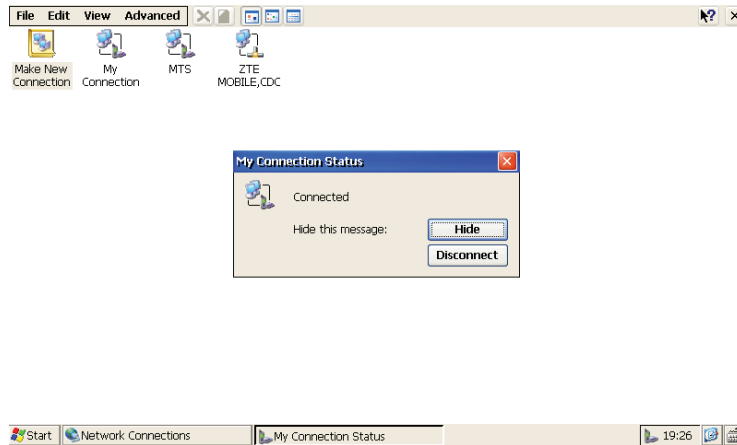
клавиатуру вызываем в правом нижнем углу, выбрав «SEKeyboard», после ввода номера телефона нажмите кнопку «Finish», другие параметры менять не надо



10. Двойным кликом открываем новое соединение и нажимаем кнопку «Connect»



11. Дожидаемся, когда модем активируется (в окне появится надпись «Connected») и создаст активное соединение (рис.10)



12. Выключаем головное устройство и включаем его через 15 сек.
13. Активируем приложение «Навигатор», где загружается программа «Навител»
14. Активируем сервис обновления информации о «пробках», подключение модема должно произойти в автоматическом режиме, на карте появляется информация о трафике, лампочка на модеме моргает.
15. Теперь можно закрыть приложение «Навигатор» и открыть приложение «Интернет», где при помощи браузера «OPERA mini» можете выйти в мобильный интернет (если выйти в интернет не получается, проверьте правильность даты и времени на устройстве)
16. При каждом последующем включении головного устройства начинайте активацию модема с пункта 13